



Facebook : Bio_sub_62

Visite de la ferme aquacole le samedi 22 octobre 2022 Compte rendu

Quinze participants à la visite



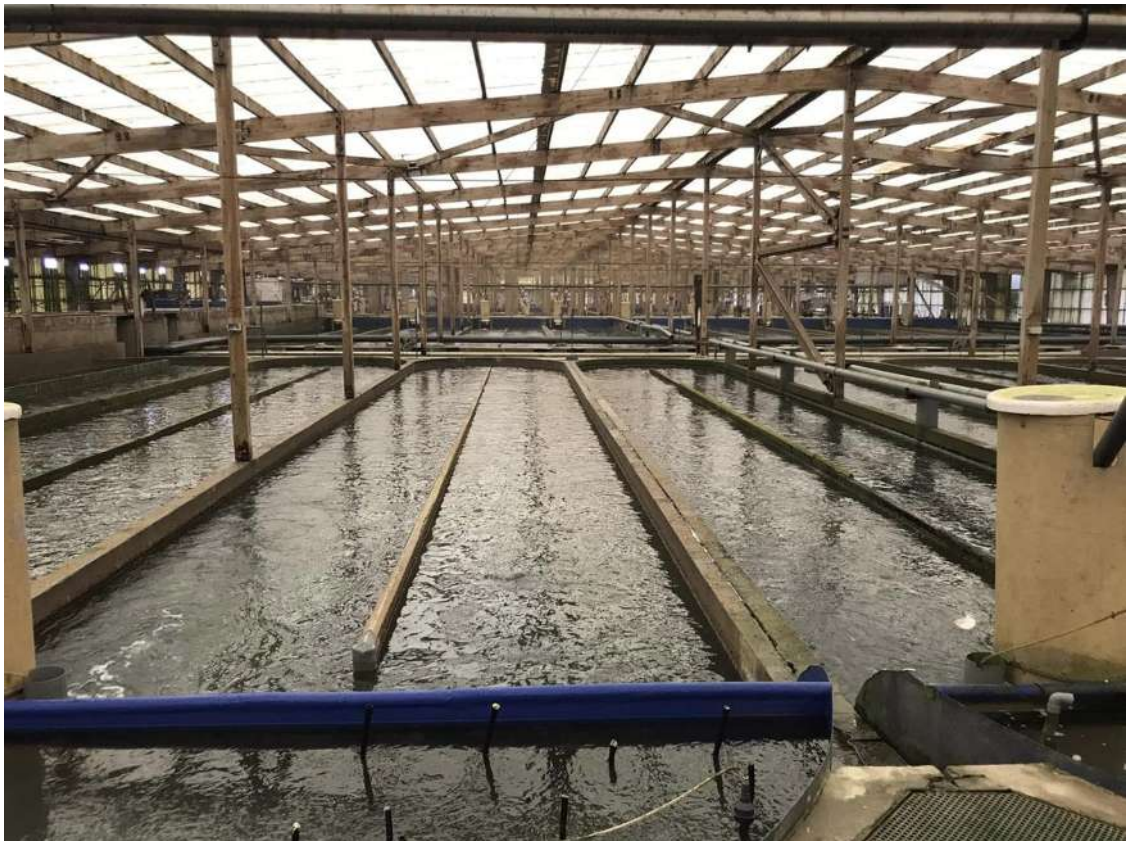
Le guide : **Stéphane Denimal**



Le site : 1 km de long sur 200 mètres de large occupé par des bassins extérieurs et couverts est à proximité de la centrale nucléaire.



Bassins intérieurs



Les bassins extérieurs protégés par des filets (à cause des cormorans).



Bassins d'élevage des alevins.



Il faut 2ans pour produire un bar commercialisable et 18 mois pour une dorade.

Nourrissage automatique des poissons, les granulés sont stockés dans le grand silo jaune.



Machine pour piquer les poissons



Installations de tri des poissons avant la mise en caisse.



Remerciements à la société **Aquanord**, à Stéphane Denimal (notre guide) et à Christian Evrard pour les photos.